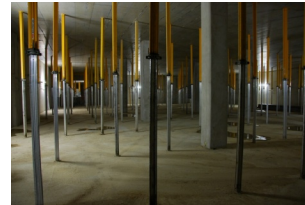


# FIDUCIA IT AG – Neubau Rechenzentrum



Metallbau, Massivbau, Holzbau, Sanierung

Neubau eines Groß-Rechenzentrums im Landkreis Karlsruhe mit sehr aufwändiger voll redundanter Gebäudetechnik.

Konstruktionsmerkmale:

- Untergeschoss als „Weisse Wanne“
- Punktförmig gestützte Deckenplatten
- Abfangung der Bauwerkslasten auf dem Niveau UG-Decke
- Sehr hohe Installationsdichte

Leistungen:

- Grundleistungen LP 2 – 8, §64 HOAI
- Nachweis der Erdbebensicherung
- Planung „force-protection“
- Detailplanung EMV-Schutz im Rohbau
- Herstellungskosten: 60 Mio. €

- Bauherr:  
FIDUCIA IT AG,  
Karlsruhe
- Bauort:  
Karlsruhe
- Zeitraum:  
2006/2007